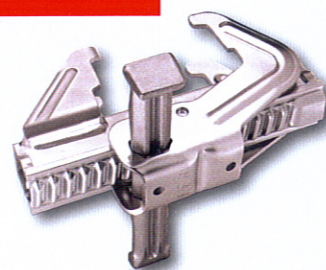


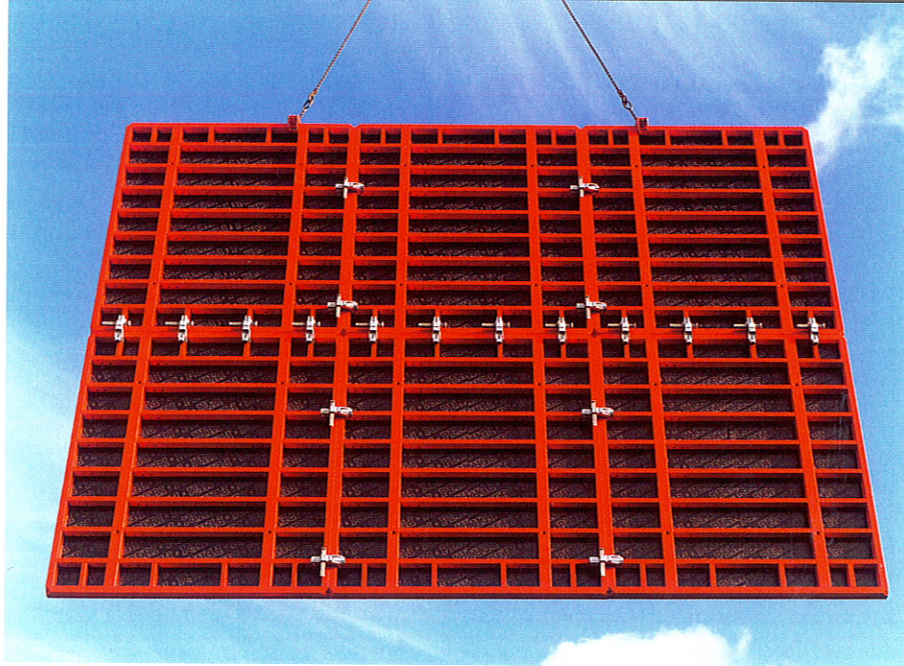
TRIO

La cassaforma a telaio caratterizzata da un solo componente di congiunzione

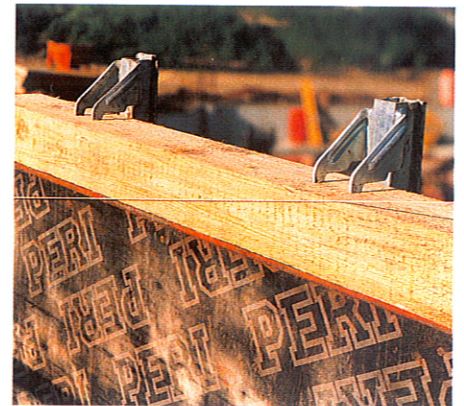


TRIO-L Alu
TRIO 330
TRIO-S
TRIO Pilastri





Connessione di elementi a telaio sovrapposti.



Per connessioni di sopraelevazioni con travi squadrate in legno.

Tiene bloccate le testate fermagetto d'estremità

Tutti possono ottenere eccezionali prestazioni in cantiere ed a costi più contenuti grazie alla morsa BFD:

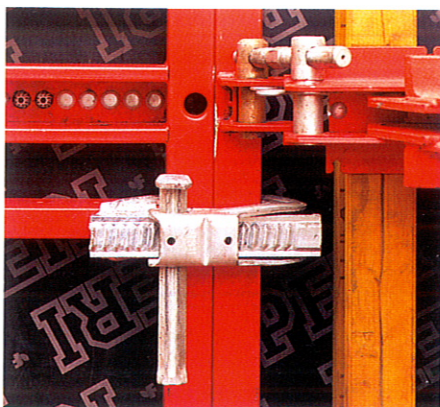
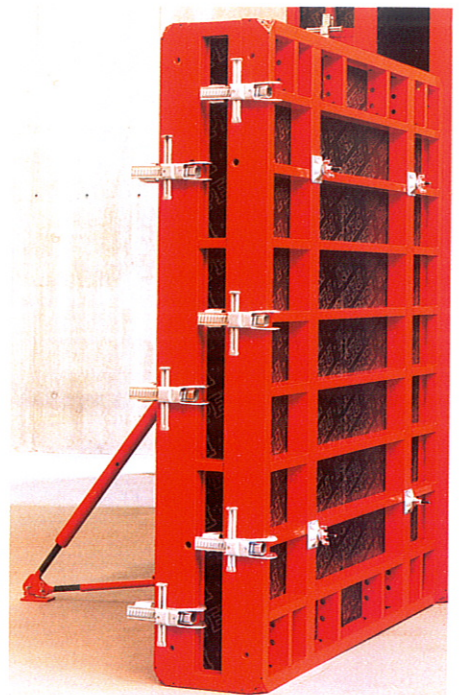
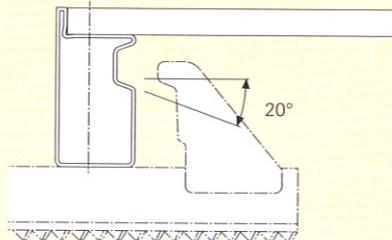
La metodologia d'impiego è agevolata, perchè un unico componente di congiunzione facilita l'impiego.

La dotazione è semplificata, perchè un unico componente, con diversi utilizzi, significa meno componenti da gestire e meno errori di approntamento.

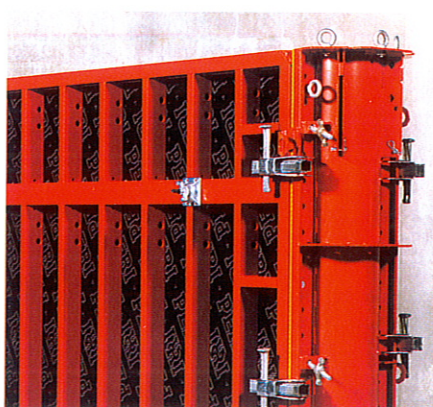
Il lavoro in cantiere è più veloce, perchè un unico componente con diversi utilizzi è sempre a portata di mano, senza doverlo cercare e scegliere.

La sagoma della nervatura del telaio caratterizza la congiunzione con la morsa BFD.

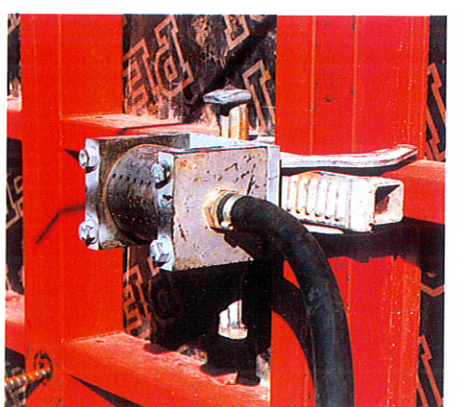
Ad essa si deve il vantaggioso trasferimento delle sollecitazioni, alle quali sono soggette le casseforme. La sequenza degli effetti della morsa: prima accosta poi allinea infine serra ermeticamente.



Accoppiamento TRIO- RUNDIFLEX.



Accoppiamento TRIO-Pilastri circolari SRS.



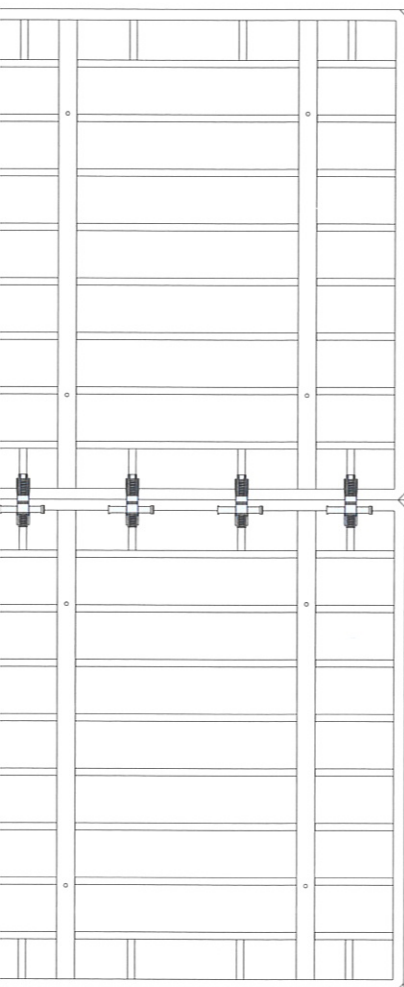
Congiunta ad un vibratore esterno.

Pareti alte realizzate con TRIO

senza ricorrere ad ulteriori irrigidimenti

Con PERI TRIO vengono realizzate pareti di qualsiasi altezza, sia travi pesche di fondazione di h 60 cm, che pareti di strutture industriali con h 12,00 m.

La morsa ed i profilati della cassaforma TRIO rendono più facile la sovrapposizione degli elementi.

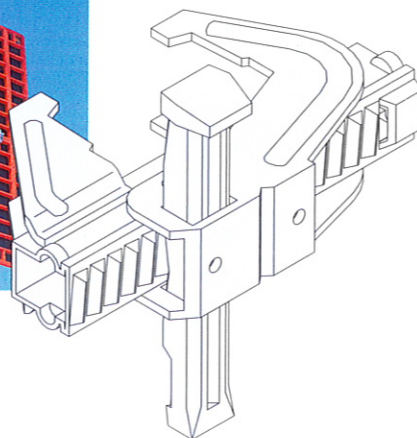
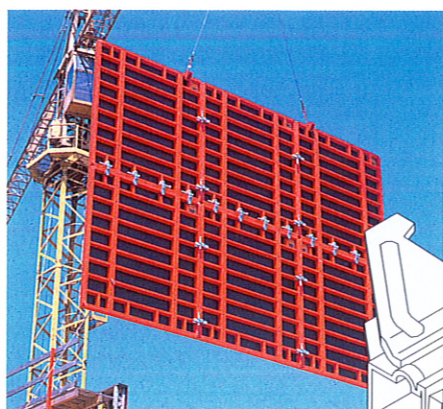


Per elementi a telaio 2,40/2,70 m, sono necessarie 4 morse BFD fino ad una altezza di 5,40 m

Avvertenza:

Per la movimentazione di unità di cassaforma TRIO occorre osservare la portata ammessa del gancio di sollevamento.

Per congiungere elementi della cassaforma fino ad un'altezza di 5,40 m è sufficiente solo la morsa BFD



La congiunzione degli elementi con la morsa BFD è resistente alla flessione e consente di spostare unità di cassaforma TRIO di grandi dimensioni

TR
po
ti c
tiro

Sono
BFD
un'alt